

**RC 26 564/02.03**

代替：11.02

**直动式减压阀  
DR 6 DP型**

通径 6

5X 系列

最高工作压力 315 bar

最高流量 60 L/min



1H5561

型号：DR 6 DP2-5X/...YM...

**目录**

内容	
特征	
订货型号	
优选型号	
功能说明、剖面图、图形符号	
技术数据	
特性曲线	
元件尺寸	

**特征**

- |    |                           |
|----|---------------------------|
| 页码 | — 用于底板安装                  |
| 1  | 安装面按DIN 24 340 A型，        |
| 1  | ISO 4401和 CETOP-RP 121 H， |
| 2  | 底板按样本活页RC 45 052          |
| 2  | (必须单独订货)                  |
| 3  | — 5种压力范围                  |
| 3  | — 4种调节元件：                 |
| 4  | • 旋钮                      |
|    | • 带护罩内六角螺钉                |
|    | • 带锁有刻度旋钮                 |
|    | • 不带锁有刻度旋钮                |
|    | — 单向阀，可选择                 |

**订货型号**

	<b>DR 6 DP</b>	<b>-5X/</b>	<b>Y</b>	<b>*</b>	
直动式减压阀通径6					
<b>调节元件</b>					其它细节用文字说明
旋钮	= 1				无代号 = 丁腈橡胶密封件
带护的六角护罩套筒	= 2				V = 氟橡胶密封件
带锁有刻度旋钮 <sup>1)</sup>	= 3				(其他密封请咨询)
不带锁有刻度旋钮	= 7				<b>△ 注意！</b>
系列50至59	= 5X				必须考虑密封和
(50至59：安装和连接尺寸保持不变)					流体介质的协调性！
最高次压力 25 bar	= 25				无代号 = 带单向阀
最高次压力 75 bar	= 75				M = 不带单向阀
最高次压力 150 bar	= 150				Y = 控制油内部供给
最高次压力 210 bar	= 210				控制油外部排出
最高次压力 315 bar <sup>2)</sup>	= 315				

优选型号，见第2页，  
可随时供货！

1) 订货代码**R90008158** H-锁钥匙包含于供货清单中。  
2) 仅适用于调节元件“2”，不带单向阀。

© 2003  
by Bosch Rexroth AG, Industrial Hydraulics, D-97813 Lohr am Main

版权所有。没有博世力士乐公司的授权，该文档的任何部分都不许以任何方式翻版、编辑、复制或使用电子系统进行传播。侵权将承担损害赔偿的责任。  
该文档精心编制，所有内容经过严格校对，以保证准确性。  
由于产品一直处于发展中，我们必须保留修订的权利，对于因此而产生的任何不完整或不准确描述，公司不承担责任。

订货型号(可随时供货)

型号	订货代码
DR 6 DP2-5X/25Y	R000465254
DR 6 DP2-5X/25YM	R000472470
DR 6 DP2-5X/75Y	R000413241
DR 6 DP2-5X/75YM	R000450964

型号	订货代码
DR 6 DP2-5X/150Y	R000413242
DR 6 DP2-5X/150YM	R000472020
DR 6 DP2-5X/210Y	R000413243
DR 6 DP2-5X/210YM	R000455316

优选型号和标准阀,可短期内供货  
见价格表EPS(标准价格表)

功能说明、剖面图、图形符号

4

DR 6 DP型阀是直动式三通减压阀,它在次级压力侧有溢流动能。

该阀用于系统减压,其二次压力由压力调节元件(4)设定。该阀在初始位置常开,压力油可自由从油口P流向油口A。油口A的压力同时经油道(6)作用于压缩弹簧(3)对面的阀芯面积上。当油口A的压力超过压缩弹簧(3)的设定值时,控制阀芯(2)移动至控制位置并保持油口A的压力恒定。其控制信号和控制油经通道(6)取自油口A。

如果A口压力因执行机构受外力作用而不断升高,控制阀芯(2)就会不断地移向压缩弹簧(3)。

这样油口(A)经控制阀芯(2)上的台肩(8)与油箱的通路打开,然后足够的压力油流回油箱以防止A口压力进一步升高。

弹簧腔(7)经油口T(Y)由外部泄油至油箱。

安装一个可选择的单向阀(5),用于使油液从油口A自由回流至油口P。

压力表接口(1)用于阀的二次压力监测。

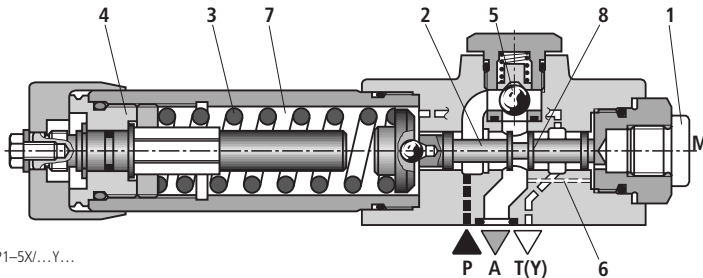
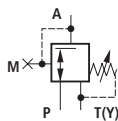


图4 DR 6 DP1-5X/...Y...

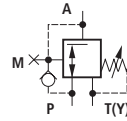
“YM”型

控制油内部供给  
外部排油  
不带单向阀



“Y”型

控制油内部供给  
外部排油  
不带单向阀



技术数据 (对于超出这些参数的应用, 请咨询博世力士乐公司!)

一般概述		
安装位置		可选择
环境温度范围	°C	-30至+80 (用于丁腈橡胶密封件) -20至+80 (用于氟橡胶密封件)
重量	kg	1.2
液压参数		
最高工作压力	油口 P	bar 315
最高次级压力	油口 A	bar 25, 75, 150, 210, 315
最高背压	油口 T (Y)	bar 160
最大流量		L/min 60
压力介质		矿物油 (HL, HLP) 按 DIN 51 524 <sup>1)</sup> 可生物分解压力介质按 VDMA 24 568 (参见 RC 90 221); HETG (菜籽油) <sup>1)</sup> ; HEPG (聚乙二醇) <sup>2)</sup> ; HEES (合成酯) <sup>2)</sup> ; 其它压力介质请咨询。
油液污染度		油液最高允许污染等级按 ISO 4406 (C) 第 20/18/15 级 <sup>3)</sup>
压力介质温度范围	°C	-30至+80 (用于丁腈橡胶密封件) -20至+80 (用于氟橡胶密封件)
粘度范围	mm <sup>2</sup> /s	10 至 800

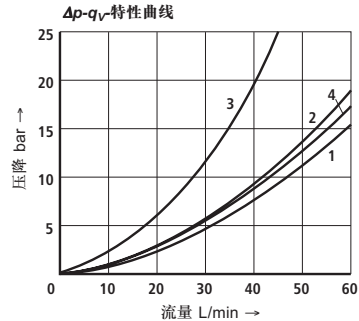
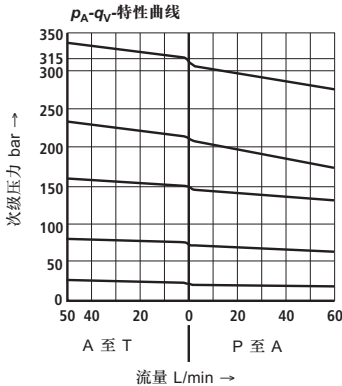
1) 适用于丁腈橡胶和氟橡胶密封

2) 仅适用于氟橡胶密封

3) 在液压系统中必须达到元件要求的清洁度, 有效的过滤防止出现问题, 也延长了元件的使用寿命。

选择过滤器, 见样本 RE 50 070, RC 50 076 和 RC 50 081。

特性曲线 (在使用 HLP46,  $\vartheta_{oil} = 40^\circ\text{C} \pm 5^\circ\text{C}$  测得)



注:

设定压力较低时, 特性曲线保持在相应的压力等级范围内。

该工作曲线对溢流阀功能在整个流量范围内对出口压力 = 0 有效!

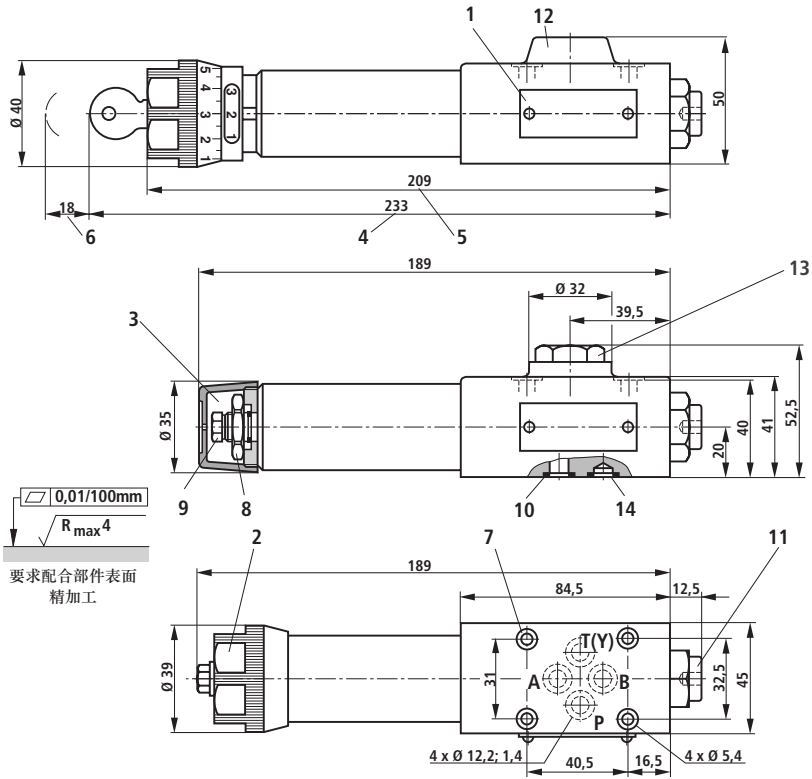
1 P 至 A (最小压降)

2 A 至 T(Y) (最小压降)

3 只经单向阀的压降  $\Delta p$

4 经单向阀和全开过流截面的压降  $\Delta p$

元件尺寸：(尺寸单位：mm)



- |             |                               |  |
|-------------|-------------------------------|--|
| 1 铭牌        | 8 锁紧螺母24对边宽                   | 底板： G 341/01 (G 1/4)<br>G 342/01 (G 3/8)<br>G 502/01 (G 1/2) |
| 2 调节元件“1”   | 9 六角螺钉10对边宽                   | 底板按样本活页RE 45 052和  |
| 3 调节元件“2”   | 10 油口A, B, P, T(Y)带相同密封圈      | 阀固定螺钉  |
| 4 调节元件“3”   | 11 压力表接口G1/4；深12<br>内六角扳手6对边宽 | 4个 M5×50 DIN 912-10.9  |
| 5 调节元件“7”   | 12 不带单向阀                      | 擦紧扭矩， $M_A = 8.9\text{Nm}$                                   |
| 6 按下钥匙所需的空间 | 13 带单向阀                       | 必须单独订货。  |
| 7 阀固定螺钉孔    | 14 油口B无用，堵死                   | 管螺纹(G...)接 ISO 228/1   |

**Bosch Rexroth AG**  
**Industrial Hydraulics**  
D-97813 Lohr am Main  
Zum Eisengießer 1 • D-97816 Lohr am Main  
Telephone : 0 93 52/16-0  
Telefax : 0 93 52/18-23 58 • Telex : 6 89 418-0  
eMail : documentation@boschrexroth.de  
Internet : www.boschrexroth.de

博世力士乐(中国)有限公司  
香港九龙长沙湾长顺街19号杨耀松(第六)工业大厦1楼  
电话：(852) 2262 5100  
传真：(852) 2786 0733  
电邮：bri.info@boschrexroth.com.hk  
网址：www.boschrexroth.com.cn

以上给出的资料，仅为了说明产品。  
我们提供的资料不能用于作为某种特殊观点或适用于某种特殊用途的证据。必须牢记的是我们的产品  
在经过自然磨损和老化。